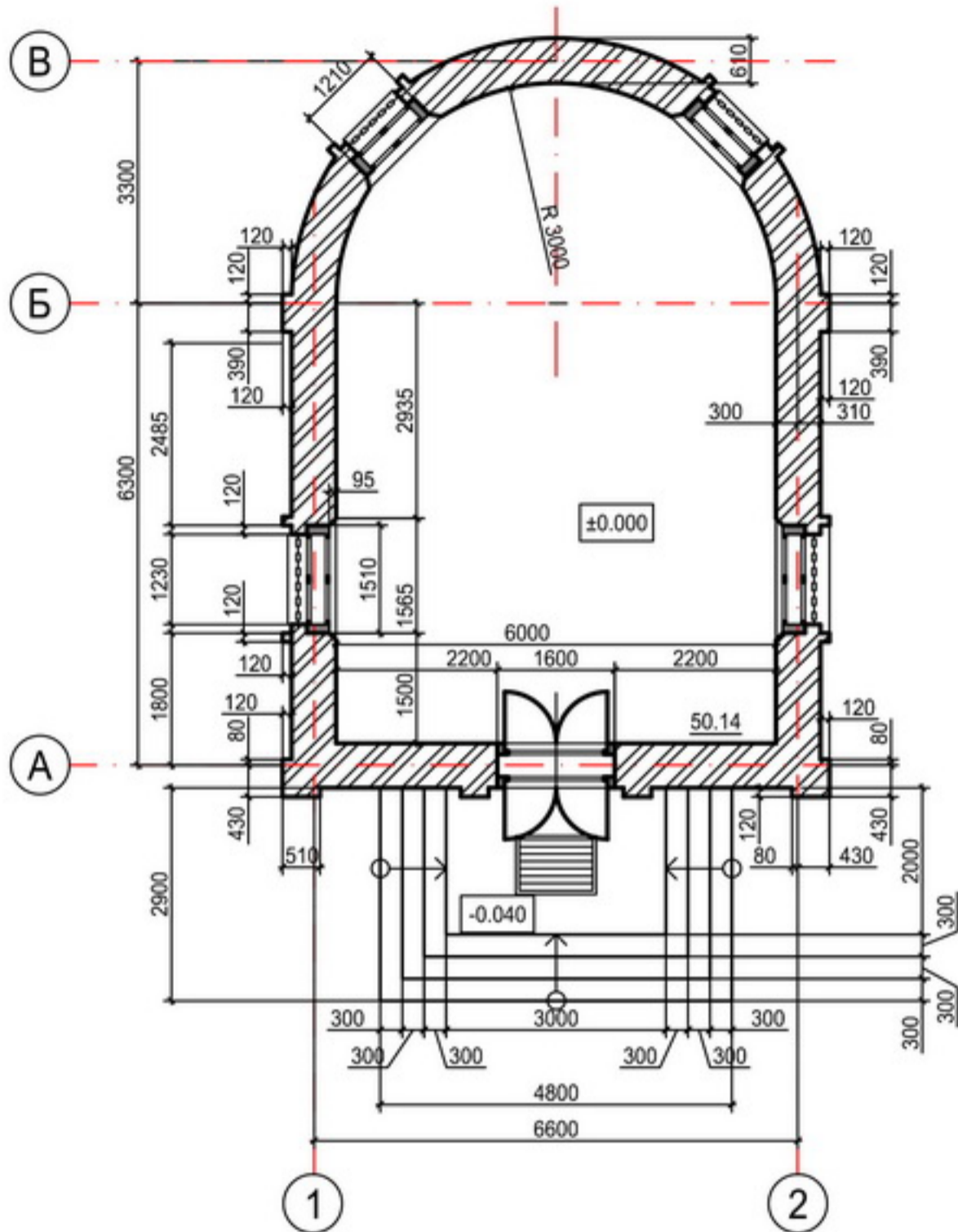


План на отм. ±0.000
М 1:100



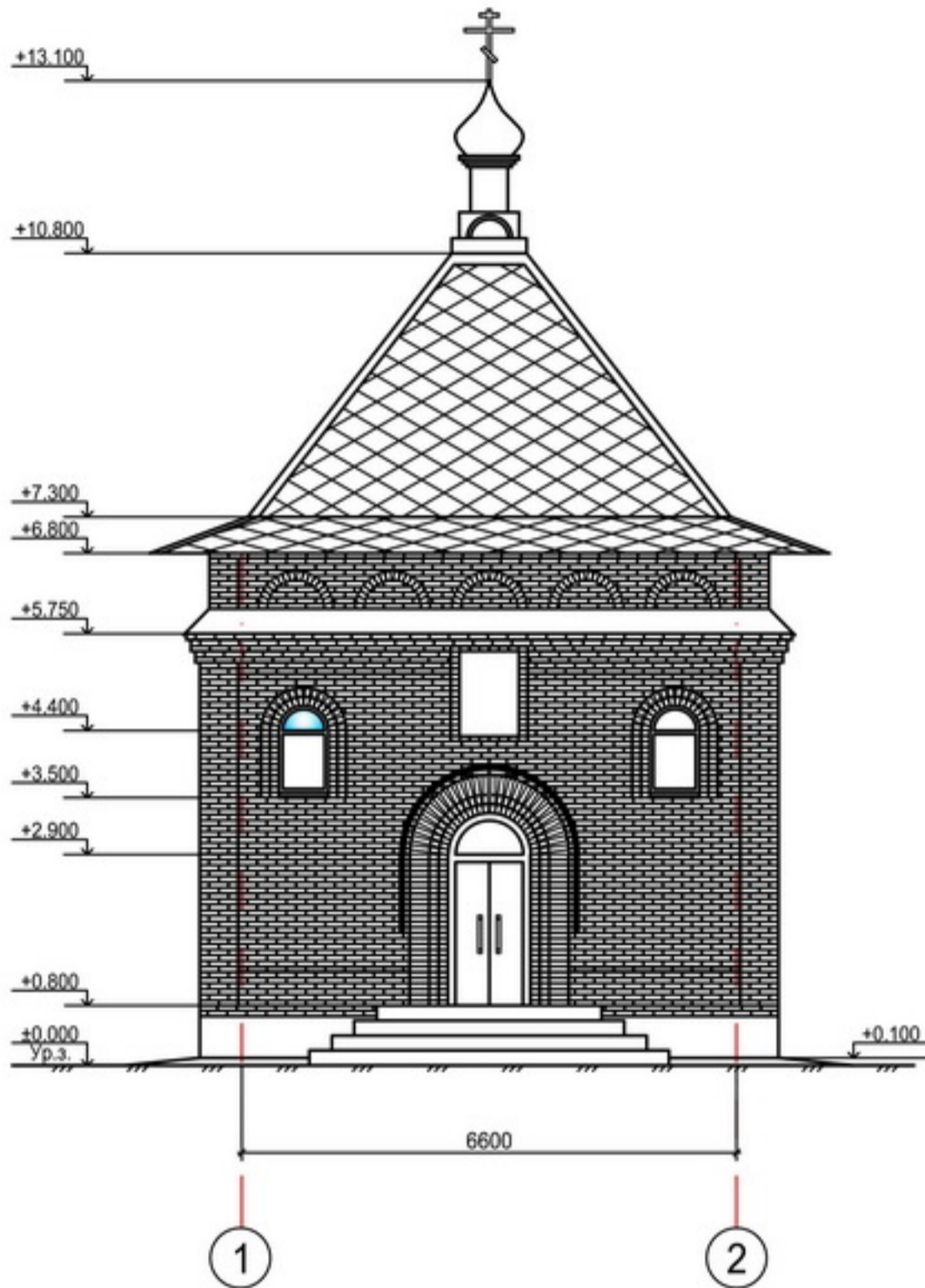
1. Кладку армировать кладочной сеткой через каждые два ряда

СОГЛАСОВАНО

Подпись и дата
Име. № подл.

						Заказчик: Госфильмофонд РФ			АС		
						<p>Часовня по адресу: Московская область, г. Домодедово, микрорайон Белые столбы, пр-т Госфильмофонда</p>					
Изм.	Кол.уч.	Лист	№ док.	Подпись	Дата				Стадия	Лист	Листов
									РП	1	5
						Часовня					
						План на отм ±0.000					

Фасад в осях 1-2

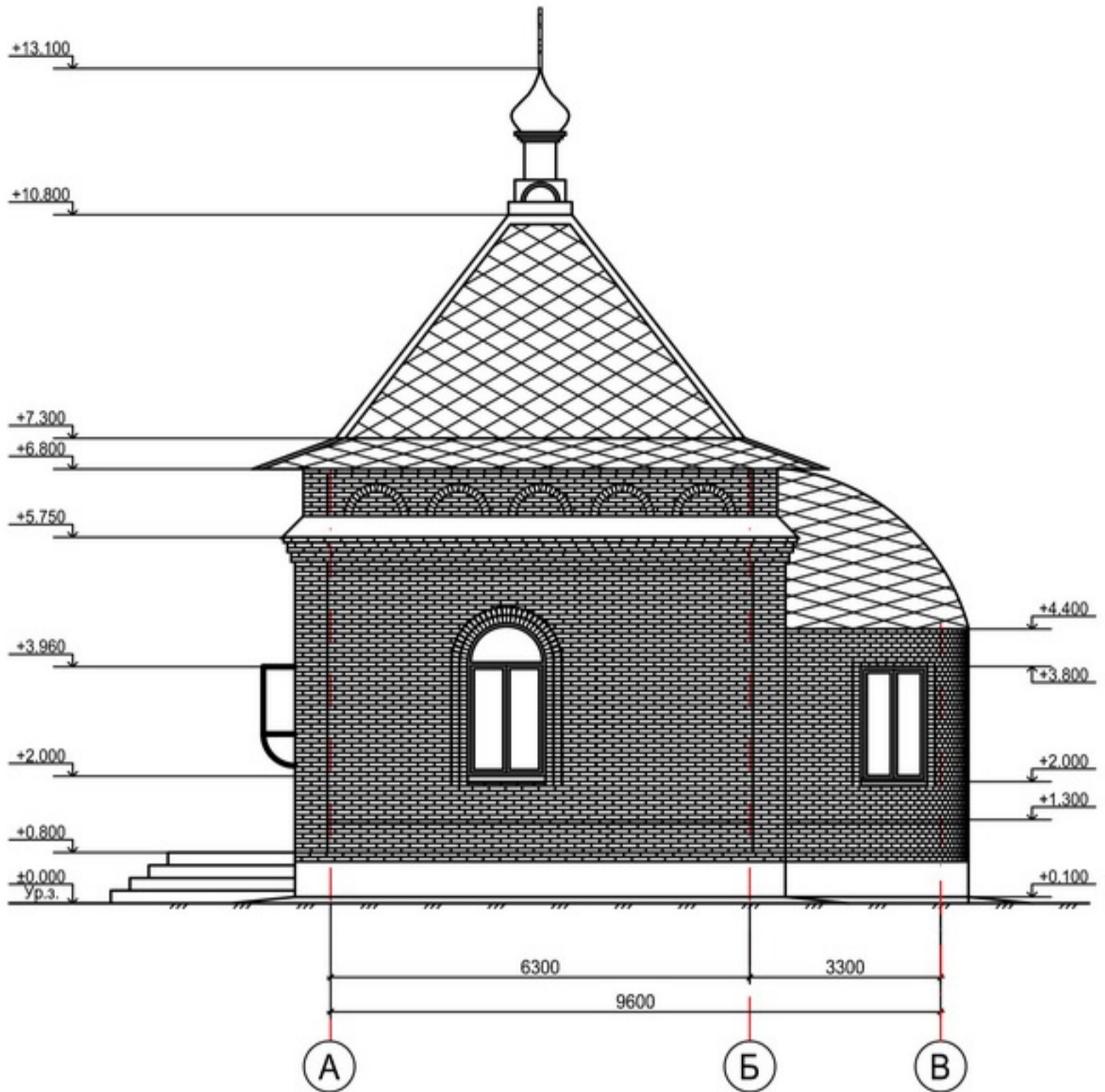


СОГЛАСОВАНО

Подпись и дата
Име. № подл.

						Заказчик: Госфильмофонд РФ			АС		
						Часовня по адресу: Московская область, г. Домодедово, микрорайон Белые столбы, пр-т Госфильмофонда					
Изм.	Кол.уч.	Лист	№ док.	Подпись	Дата	Часовня			Стадия	Лист	Листов
Разработал		Королев С.В.							РП	2	5
Проверил						Фасад в осях 1-2					

Фасад в осях А-В

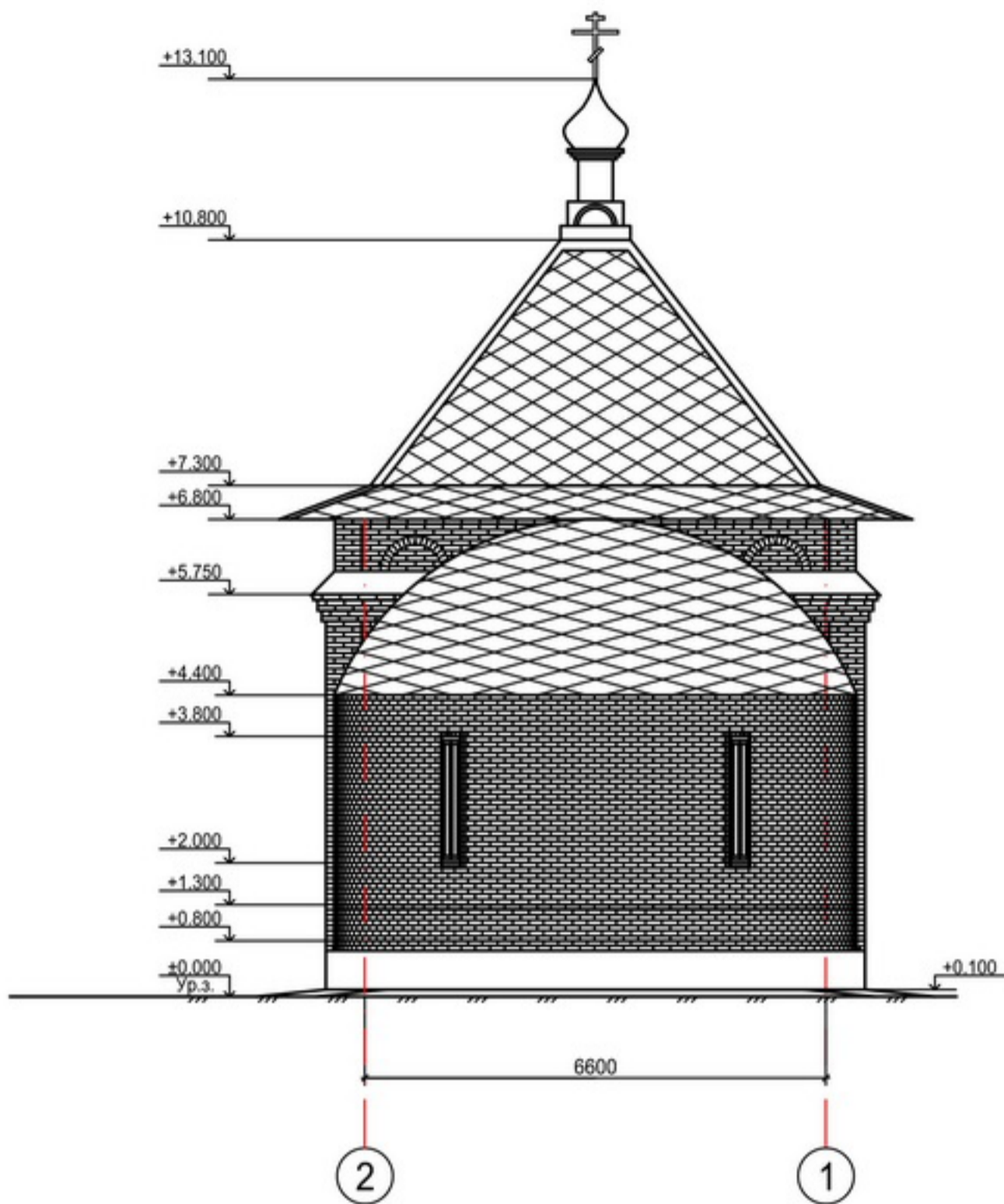


СОГЛАСОВАНО

Подпись и дата
Име. № подл.

						Заказчик: Госфильмофонд РФ			АС		
						Часовня по адресу: Московская область, г. Домодедово, микрорайон Белые столбы, пр-т Госфильмофонда					
Изм.	Кол.уч.	Лист	№ док.	Подпись	Дата	Часовня			Стадия	Лист	Листов
Разработал		Королев С.В.							РП	3	5
						Фасад в осях А-В					

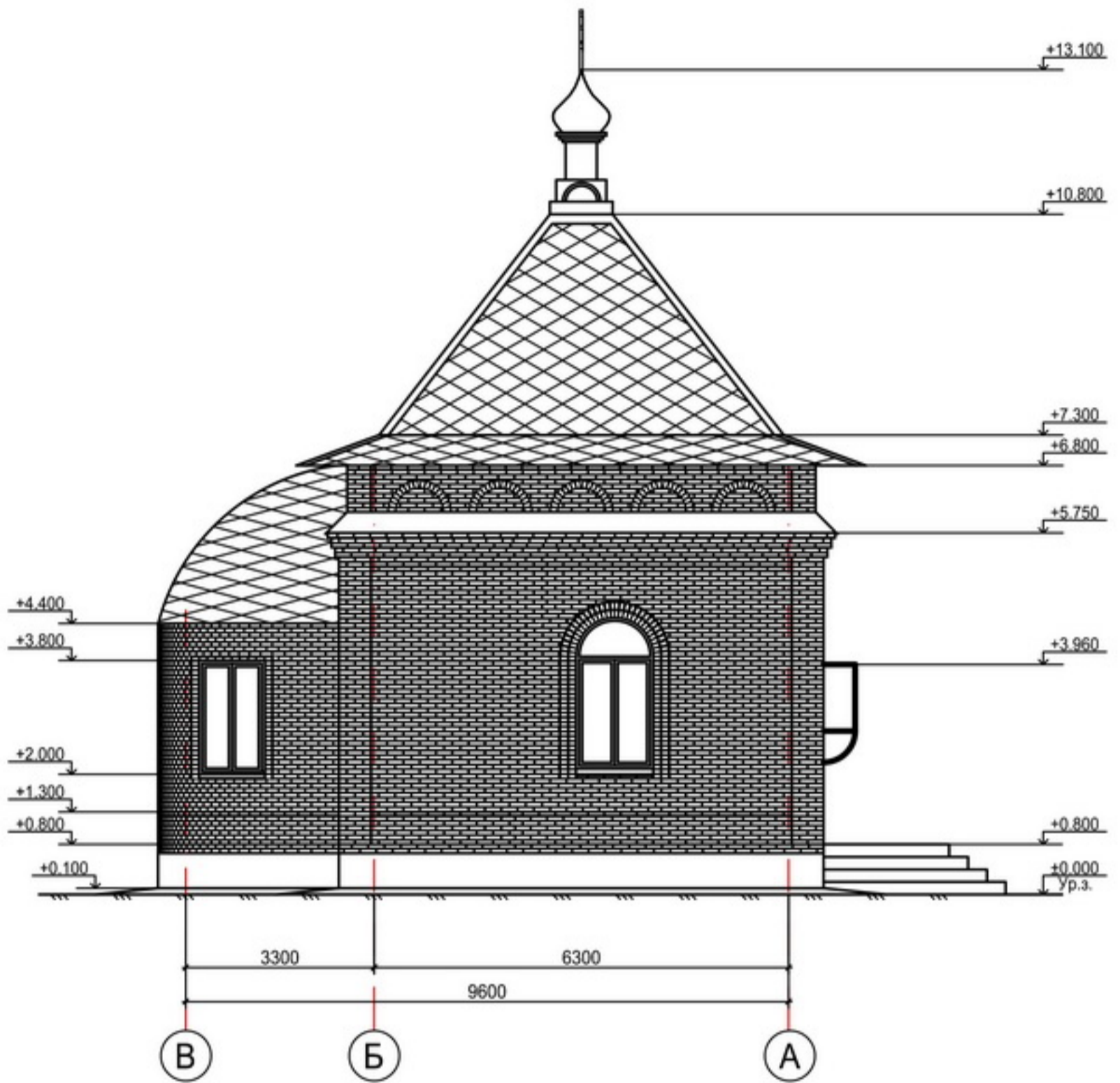
Фасад в осях 2-1



СОГЛАСОВАНО

Подпись и дата							Заказчик: Госфильмофонд РФ			АС
							Часовня по адресу: Московская область, г. Домодедово, микрорайон Белые столбы, пр-т Госфильмофонда			
Име. № подл.	Изм.	Кол.уч.	Лист	№ док.	Подпись	Дата	Часовня	Стадия	Лист	Листов
	Разработал	Королев С.В.						РП	4	5
	Проверил									
							Фасад в осях 2-1			

Фасад в осях В-А



СОГЛАСОВАНО

Подпись и дата
Име. № подл.

						Заказчик: Госфильмофонд РФ			АС		
						Часовня по адресу: Московская область, г. Домодедово, микрорайон Белые столбы, пр-т Госфильмофонда					
Изм.	Кол.уч.	Лист	№ док.	Подпись	Дата				Стадия	Лист	Листов
Разработал	Королев С.В.					Часовня			РП	5	5
Проверил						Фасад в осях В-А					